

**LES OBLITERATIONS “DRAPEAU”  
MEXICAINES : 1902 – 1908.**

**Par Dr. Roger BAURAIN**

Les oblitérations “drapeau”, sont des oblitérations mécaniques composées à gauche d’un cachet à date et à droite d’un cachet qui oblitère le timbre, représentant un drapeau le plus souvent attaché à une hampe. Plusieurs fabricants ont réalisés des machines oblitérantes réalisant des oblitérations drapeau, mais pour le Mexique seules des machines *Barr-Fycke* ont été utilisées.

John H. Barr et Charles V. Fyke fondèrent la société américaine **BARR-FYKE Machine Co.** localisée à KANSAS CITY (Miss.) et firent breveter l’affranchisseuse mécanique *Barr-Fycke* (brevet US n° 573.128).

Trente-sept machines *Barr-Fycke* furent louées à l’Administration postale américaine jusqu’en 1905, la plupart faisant des oblitérations « linéaires » (barres verticales ou horizontales) mais aussi quelques oblitérations « drapeau ». Ces affranchisseuses mécaniques furent aux Etats-Unis les principales rivales des machines *American*.

Afin de se distinguer du drapeau produit par la machine *American*, le drapeau de la machine *Barr-Fycke* contient sept lignes ondulées coupées en leur milieu par une barre verticale ; le côté gauche du drapeau contenant du texte.



*Figure 1 : Oblitération « drapeau » américaine du type Barr-Fycke.*

## MEXIQUE

Une vingtaine de machines *Barr-Fycke* ont été utilisées dans différentes villes mexicaines entre juillet 1901 et novembre 1908, dont trois à la poste centrale de MEXICO. En plus de la ville de MEXICO, les villes suivantes ont utilisé des oblitérations drapeau : CIUDAD JUAREZ (1902-1904), GUADALAJARA (1902-1906), MERIDA (1905), MONTERREY (1902-1908), NUEVO LAREDO (1902-1908), PUEBLA (1902-1904) et TAMPICO (1905-1906).



*Figure 2 : partie « drapeau » de l’oblitération mexicaine Barr-Fycke.*

Le drapeau est coupé en trois et dans la partie centrale figurent les lettres « R.M. » signifiant « **R**epublica **M**exicana » (République Mexicaine).

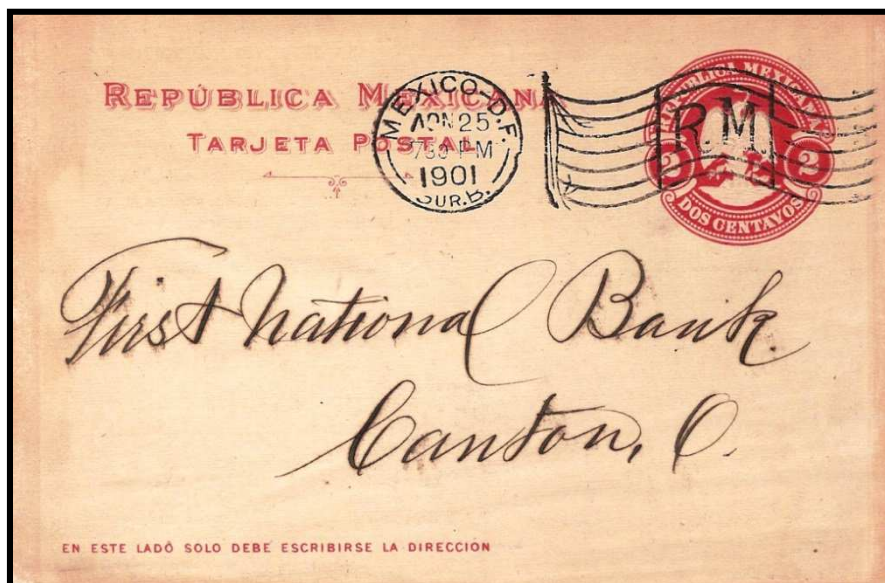


Figure 3 : Oblitération « drapeau » sur lettre de MEXICO, datée du 25 avril 1901, à destination de CANTON (Mexique).

### Oblitérations météorologiques

Entre avril 1903 et décembre 1904, on peut trouver au verso du courrier du district fédéral de Mexico, une oblitération drapeau mentionnant les prévisions météorologiques pour le lendemain. En accord avec le service météorologique, au verso du courrier destiné à la ville de Mexico était appliqué une oblitération drapeau annonçant le temps pour la journée où la prévision du temps pour le lendemain.

Une quarantaine de motifs différents auraient été gravés mais seulement un peu plus de la moitié ont été trouvés à ce jour. Sur ces cachets sont gravés des indications climatiques : BUEN TIEMPO (*temps beau*), LLUVIA (*pluie*), FRIO (*froid*), TEMPLADO (*tempête*), NEBULOSO (*brumeux*), NUBLADO (*couvert*), CALUROSO (*chaud*), VENTOSO (*venteux*) avec ou sans indication temporelle : A.M. (*matin*), P.M. (*après-midi*), TARDE (*tard*), HOY (*aujourd'hui*), MAÑANA (*demain*).

Le plus fréquent porte la mention « BUEN TIEMPO A.M. / LLUVIA P.M. », soit « *bon temps le matin, pluie l'après-midi* » (fig. 4).



Figure 4 : Reproduction de l'oblitération « drapeau » météorologique mexicaine utilisée par la poste à Mexico. (F. LANGFORD, *Flag cancel encyclopedia*, Pasadena, 2008).



*Figure 5 : Recto et verso d'une lettre recommandée de Mexico, datée du 1<sup>er</sup> juillet 1903, à destination de Bruxelles, portant au verso l'oblitération drapeau météorologique « BUEN TIEMPO A.M. / LLUVIA P.M. » (collection Roger BOGEART).*

En plus des Etats-Unis et du Mexique, des machines Barr-Fyke réalisant des oblitérations « drapeau » ont été également utilisées en Australie et en Nouvelle-Zélande.