

LA « POSTÜBERWACHUNGSSTELLE » 40 A TOURNAI.

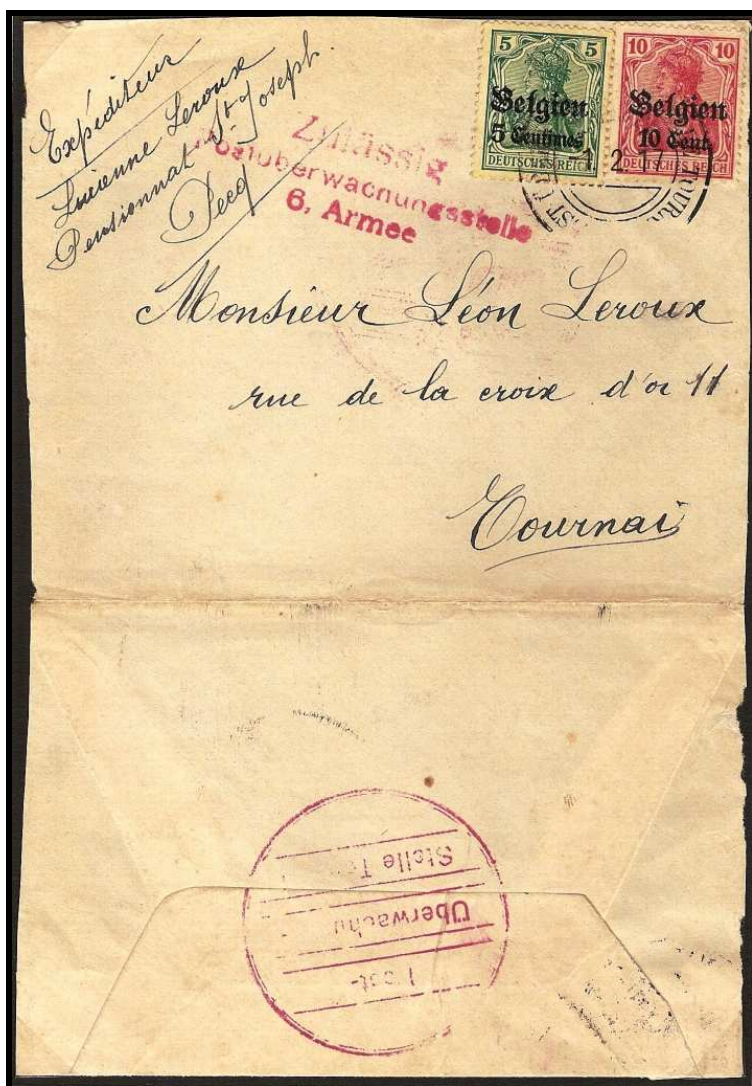


Par Gerhard LUDWIG

Membre de l'Académie de Philatélie

Dans la zone des Etapes, les censeurs de TOURNAI étaient les seuls à avoir créé une estampille pour marquer la fermeture des lettres privées après en avoir examiné le contenu.

Cette estampille au verso va ensemble avec la marque « **Zulässig / Postüberwachungsstelle / 6. Armee.** » au recto et disparaît avec celle-ci.



Les dates répertoriées se situent entre le 1^{er} décembre 1916 et le 1^{er} février 1917 ; la durée d'utilisation s'élève donc à deux mois. Il est possible de trouver des dates extrêmes plus espacées, surtout des dates plus anciennes.

L'apposition de cette estampille à cheval sur le clapet et sur la partie inférieure de l'enveloppe n'a jamais permis des frappes très nettes.

Fig. 1 : Cachet « POST-ÜBERWACHUNGS-STELLE TOURNAI » au verso d'une lettre de PECQ, datée du 1^{er} février 1917, vers TOURNAI (estampille ronde).

